

**Ausführung durch:**

**Onyx Rohr- und Kanal-Service GmbH**

*- Ein Unternehmen von Veolia -*

**Niederlassung:**

Boschstr.8  
47167 Duisburg

**Telefon:**

0203/ 5197690

**Fax:**

0203 / 5197694

**Auftraggeber:**

**Svi Sondervermögen**

**Anschrift:**

Schifferstr.190 - 47059 Duisburg

**Auftragsnummer:**

150636

**Einsatzort:**

Am Lindentor 50 - 47059 Duisburg

**Einsatzzeitraum:**

13.06.2025

*Wir danken für Ihren Auftrag.*



Onyx Rohr- und Kanal-Service GmbH  
- Ein Unternehmen von Veolia -

Boschstraße 8  
47167 Duisburg  
Tel.: 0203 / 51 97 690  
Fax: 0203 / 51 97 694



# Leitungsbericht

**Leitung** **SW03GA01**

**Oberer Punkt** SW03GA01

**Unterer Punkt** SW03AP01

**Haltung** SW03

**Anschluß** gegen Fließrichtung 10 Uhr BCA 24, 10 m bezogen auf den Rohranfang (in Fließrichtung: 5,50 m)

## Stammdaten allgemein

**Leitungslänge** 9,00 m  
**Kanalart** Mischwassersystem, Freispiegelabfluss im geschlossenen Profil  
**Baujahr**  
**Material** Polyvinylchlorid hart  
**Auskleidung**  
**Status** vorhanden (in Betrieb)  
**Kommentar** Endknoten Küche in Raum

## Lage

**Ortsteil** 47059 Duisburg  
**Straße** Am Lindentor 50  
**Strang**  
**Überschwem.geb.**  
**Lage Oberfläche** Parkstreifen/Hoffläche ruhender Verkehr/Abstellbereich  
**Kommentar**

## Geometrie

**Profilart** Kreisprofil  
**Breite** 150 mm  
**Höhe** 150 mm  
**Aussendurchm.**  
**SDR**

## Anschlussdaten oberer Punkt unterer Punkt

**Übergabepunkt**  
**Drainage angeschl.**  
**Sohlhöhe**  
**Mat. Anschluss**

## Sonstiges

**Alte Objektbez.**  
**Funktion** Anschlussleitung  
**Druckverfahren**  
**Nenndruck**  
**Eigentum**

## Umweltparameter

**Abw.art Medium**  
**AbwasserartWGS**  
**Grundw.abstand**  
**Wasserschutz**  
**Bodenart**

## Inspektion 13.06.2025

**Insp.-Richtung** Gegen Fließrichtung  
**Inspektionslänge** 9,00 m  
**Bezugspunkt Entf.** Innenseite der Wand am Anfangsknoten (Schacht, Bauwerk, Inspektionsöffnung, Auslass, etc.)  
**Inspektionsart** Schiebekamera  
**Insp.-Verfahren** TV-Untersuchung  
**Bemerkung**

**Inspekteur** Hr. Radak  
**Wetter** kein Niederschlag  
**Temperatur** 20 °C  
**Reinigung** Ja  
**Wasserhaltung** keine Maßnahme getroffen  
**Datenträger** 001

Foto	Video	Entf./m	Zustand	V	Beschreibung
	00:00:05	0,00	BCD.XP		Anfangsknoten
	00:00:05	0,00	BCC.A.Y		Pos: 9; Krümmung nach links, Winkel = 45°
	00:01:25	1,70	BCC.Y.A		Pos: 12; Krümmung nach oben, Winkel = 45°
	00:02:15	4,70	BCA.A.A		Pos: 3; Abzweig, offen, Höhe = 150mm, Breite = 150mm
	00:02:41	6,00	BCA.A.A		Pos: 2; Abzweig, offen, Höhe = 150mm, Breite = 150mm

## Leitungsbericht

**Leitung** SW03GA01  
**Oberer Punkt** SW03GA01  
**Unterer Punkt** SW03AP01

### Inspektion 13.06.2025

<b>Insp.-Richtung</b>	Gegen Fließrichtung	<b>Inspekteur</b>	Hr. Radak
<b>Inspektionslänge</b>	9,00 m	<b>Wetter</b>	kein Niederschlag
<b>Bezugspunkt Entf.</b>	Innenseite der Wand am Anfangsknoten (Schacht, Bauwerk, Inspektionsöffnung, Auslass, etc.)	<b>Temperatur</b>	20 °C
<b>Inspektionsart</b>	Schiebekamera	<b>Reinigung</b>	Ja
<b>Insp.-Verfahren</b>	TV-Untersuchung	<b>Wasserhaltung</b>	keine Maßnahme getroffen
<b>Bemerkung</b>		<b>Datenträger</b>	001

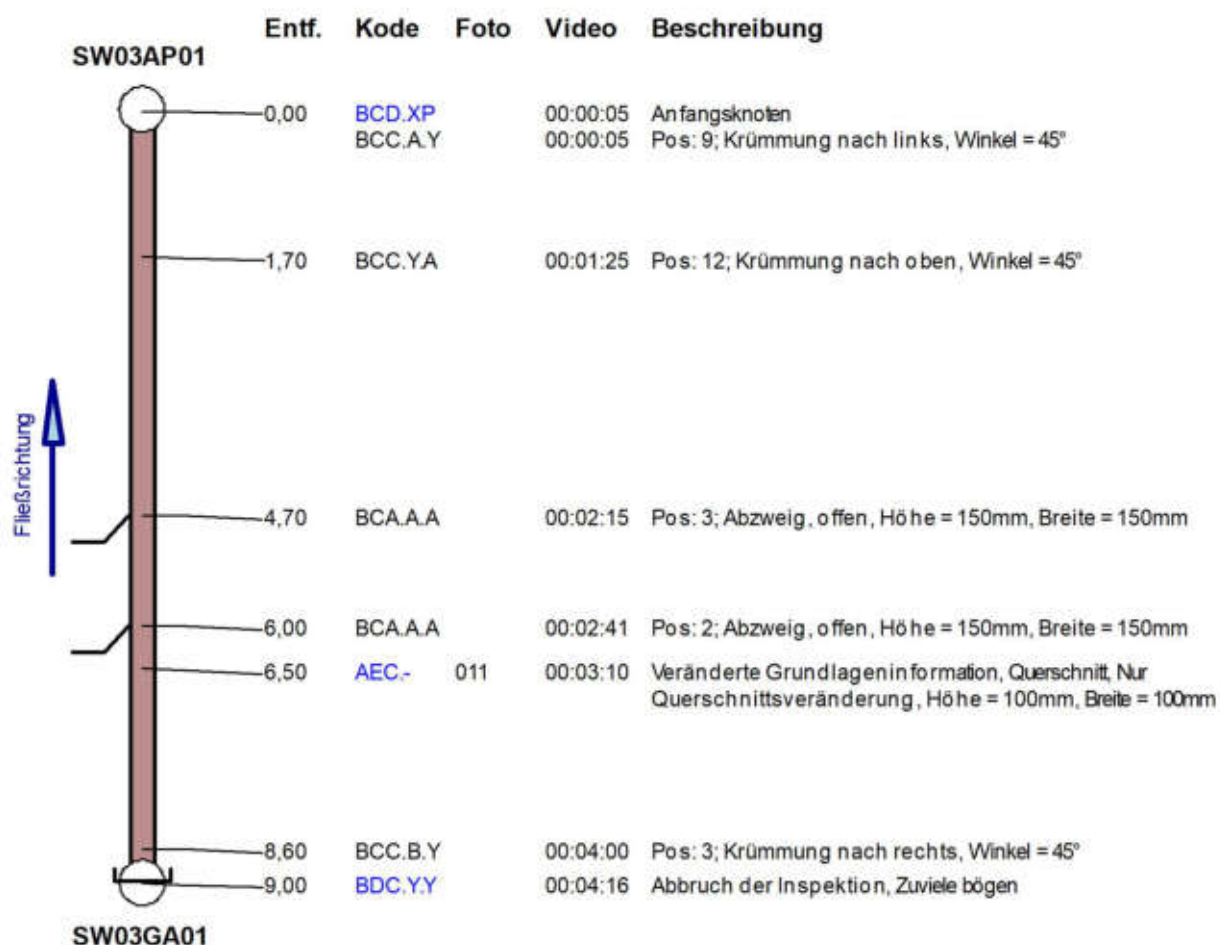
Foto	Video	Entf./m	Zustand	V	Beschreibung
011	00:03:10	6,50	AEC.-		Veränderte Grundlageninformation, Querschnitt, Nur Querschnittsveränderung, Höhe = 100mm, Breite = 100mm
	00:04:00	8,60	BCC.B.Y		Pos: 3; Krümmung nach rechts, Winkel = 45°
	00:04:16	9,00	BDC.Y.Y		Abbruch der Inspektion, Zu viele Bögen

## Leitungsgrafik

<b>Leitung</b>	<b>SW03GA01</b>	<b>Insp.datum</b>	13.06.2025
<b>Oberer Punkt</b>	SW03GA01	<b>Kanalart</b>	Mischwassersystem, Freispiegelabfluss im geschlossenen Profil
<b>Unterer Punkt</b>	SW03AP01		
<b>Haltung</b>	SW03		
<b>Anschluß</b>	gegen Fließrichtung 10 Uhr BCA 24,10 m bezogen auf den Rohranfang (in Fließrichtung: 5,50 m)		

Stammdaten		Inspektion	
<b>Leitungslänge</b>	9,00 m	<b>Insp.-Länge</b>	9,00 m
<b>Ortsteil</b>	47059 Duisburg	<b>Insp.-Richtung</b>	Gegen Fließrichtung
<b>Straße</b>	Am Lindentor 50	<b>Firma / Operator</b>	Hr. Radak
<b>Material</b>	Polyvinylchlorid hart	<b>Datenträger</b>	001
<b>Profilart</b>	Kreisprofil	<b>Kommentar</b>	
<b>Dimension</b>	150 / 150		

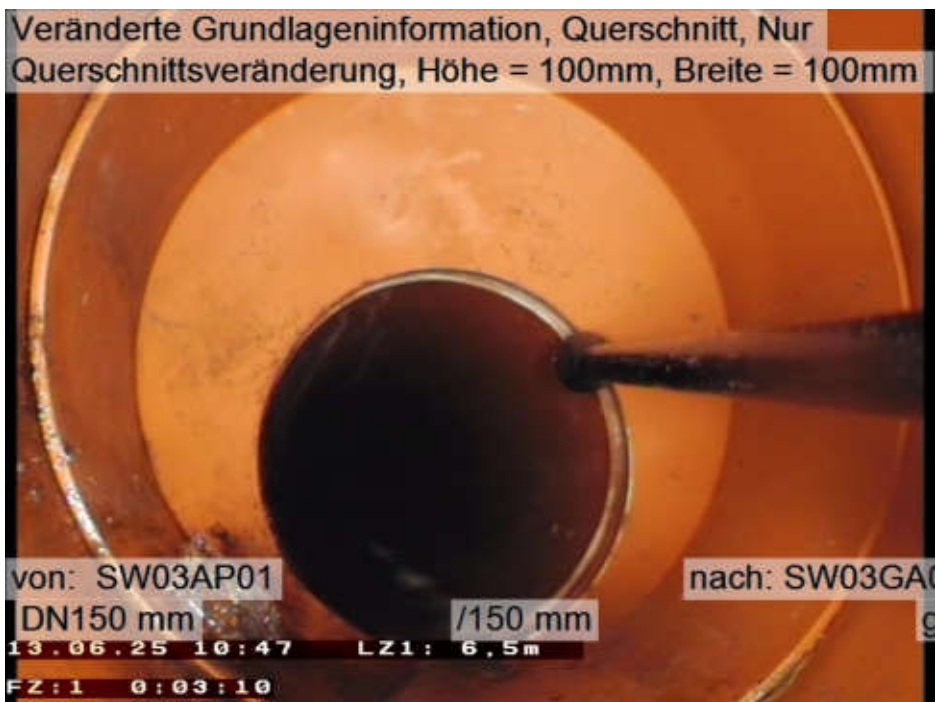
**Darstellungsrichtung:** In Untersuchungsrichtung



## Leitungsbildbericht

<b>Leitung</b>	<b>SW03GA01</b>	<b>Insp.-Datum</b>	13.06.2025
<b>Oberer Punkt</b>	SW03GA01	<b>Dimension</b>	150 / 150
<b>Unterer Punkt</b>	SW03AP01	<b>Kanalart</b>	Mischwassersystem, Freispiegelabfluss im geschlossenen Profil
<b>Ortsteil/Straße</b>	47059 Duisburg / Am Lindentor 50		

Veränderte Grundlageninformation,  
 Querschnitt, Nur  
 Querschnittsveränderung, Höhe =  
 100mm, Breite = 100mm



<b>Foto</b>	<b>011</b>
<b>Video</b>	00:03:10
<b>Entf. gegen Fließr.</b>	6,50 m
<b>Zustand</b>	AEC.-
<b>Position</b>	
<b>Datenträger</b>	001